



SILVER METAL WEAVING

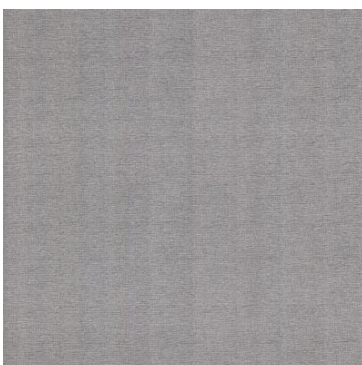
Garanti
10 ÅR

Monteringstype
TUSSEN +15°C EN +25°C

Opslag tussen +5°C en +35°C
3 ÅR

LÆNGDE ↔ **50 m**

BREDDE ↔ **122 cm**



KARAKTERISTIKKER

Primer/Primer +	✓
Kraft paper release liner	✓
Termoforming	✓
Riflet PVC	✓
Intern installation	✓
Udenfor installation	✗
UV-resistent	✓
Bobbel-frit varigt klæbestof	✓
Udseende	Silkeagtig
Tykkelse	280 µ
Ridse-bevis	Mellem

CERTIFIKATION

CE	✓
IMO	✗
MED	✗
RAIL	✓
	✓
TCHIBO	✓
TABER TEST	✓
VOC	✓

GENERELT

KLÆBESTOFFETS STYRKE :

91 minutter efter montering: 1,04 kg/cm 24 timer efter montering : 1,43 kg/cm 3 dage efter montering: 1,51 kg/cm 7 dage efter montering: 1,65 kg/cm

KLÆBESTOFFETS STYRKE VED HØJ TEMPERATUR :

Efter den første dag: 1,37/kg/cm Efter 7 dage: 1,03 kg/cm

HOLDBARHED :

Dette produkt giver ekstraordinær modstand mod vand, snavs, slitage, UV-stråler og aldring (misfarvning, revner, afskalning).

VEDLIGEHOOLD :

Et hurtigt og nemt materiale at vedligeholde. Den udvendige overflades bemærkelsesværdige kvaliteter letter rengøring, forhindrer mærker og hæmmer skimmelvækst. Vedligeholdelse kan udføres med alle typer af rengøringsmidler fra almindelig husholdning, bortset fra produkter med slibemidler samt acetone og sprit.

For Ikke-kontraktmæssige billeder og data forbeholder Cover Styl' sig retten til at ændre sammensætningen af deres folier til hver en tid. Gengivelsen af farver og finishen på computeren kan variere alt efter skærmen og ikke give en rigtig præsentation af det sande udseende. Vi anbefaler derfor, at du bestiller en prøve online eller kontakter os, så vi kan undersøge den finish, der bedst passer til dine krav. Som følge af de mindre farvedifferencer i produktionsløserne, anbefaler vi dig at indkøbe hele den mængde på én gang, du behøver, for at undgå forskelle i udseendet ved gennemførelsen af dit Cover Styl' projekt.