



## BRUSHED SILVER

Wynylowa, samoprzylepna folia na ściany i meble: brushed silver

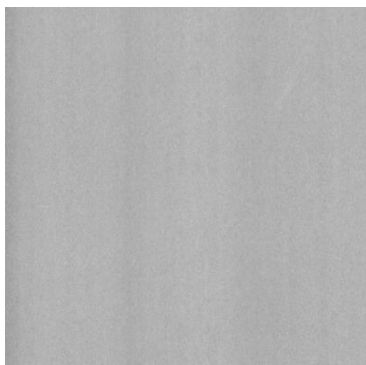
Gwarancja  
**10 LAT**

Temperatura montażu  
**OD +15°C DO +25°C**

Przechowywanie od +5°C do +35°C  
**3 LAT**

**DŁUGOŚĆ** ↔ **50 m**

**SZEROKOŚĆ** ↔ **122 cm**



## CHARAKTERYSTYKA

Primer/Primer +	✓
Podkład papierowy	✓
Termokurczliwość	✓
Polimer kalandrowany	✓
Instalacja wewnętrzna	✓
Instalacja zewnętrzna	✗
Odporność na promieniowanie UV	✓
Klej permanentny kanalikowy (bubble free)	✓
Wygląd	Satyna
Grubość	280 μ
Odporność na zarysowania	Średnia

## CERTYFIKAT

CE	✓
IMO	✗
MED	✗
RAIL	✓
REACH	✓
TCHIBO	✓
TABER TEST	✓
VOC	✓

## INFORMACJE OGÓLNE

### PRZYCZEPNOŚĆ :

91 minut po montażu: 1,04 kg/cm  
24 godziny po instalacji: 1,43 kg/cm  
3 dni po instalacji: 1,51 kg/cm  
7 dni po instalacji: 1,65 kg/cm

### PRZYCZEPNOŚĆ W WYSOKIEJ TEMPERATURZE :

Po 1. dniu: 1,37 kg/cm  
Po 7 dniach: 1,03 kg/cm

### TRWAŁOŚĆ :

Produkt wykazuje wysoką odporność na wodę, kurz, ścieranie, promienie UV, żółknięcie, pękanie, łuszczenie i rozwarstwienia.

### KONSERWACJA :

Materiał łatwy w konserwacji. Powierzchnia zewnętrzna ułatwia czyszczenie i utrudnia życie pleśni. Czyszczenie może się odbywać przy użyciu wszelkich domowych środków czyszczących z wyjątkiem produktów żrących takich jak ceton czy benzyna lakowa.

*Ilustracje i dane nie stanowią oferty handlowej w rozumieniu prawa, Cover Styl' zastrzega sobie prawo do zmiany składu swoich folii w dowolnym momencie.*

*Kolory i wykończenia wyświetlane na komputerze może się różnić w zależności od ekranu i mogą nie odzwierciedlać wiernie wyglądu rzeczywistego. Dlatego zalecamy zamówienie próbki online lub skontaktowanie się z nami w celu sprawdzenia wykończenia, które najlepiej odpowiada Twoim potrzebom. Ze względu na niewielkie odchylenia w kolorach występujące podczas produkcji zalecamy od*

*razu zakup niezbędnej ilości materiałów, aby uniknąć pojawienia się jakichkolwiek różnic w wyglądzie w realizacji projektu Cover Styl'.*